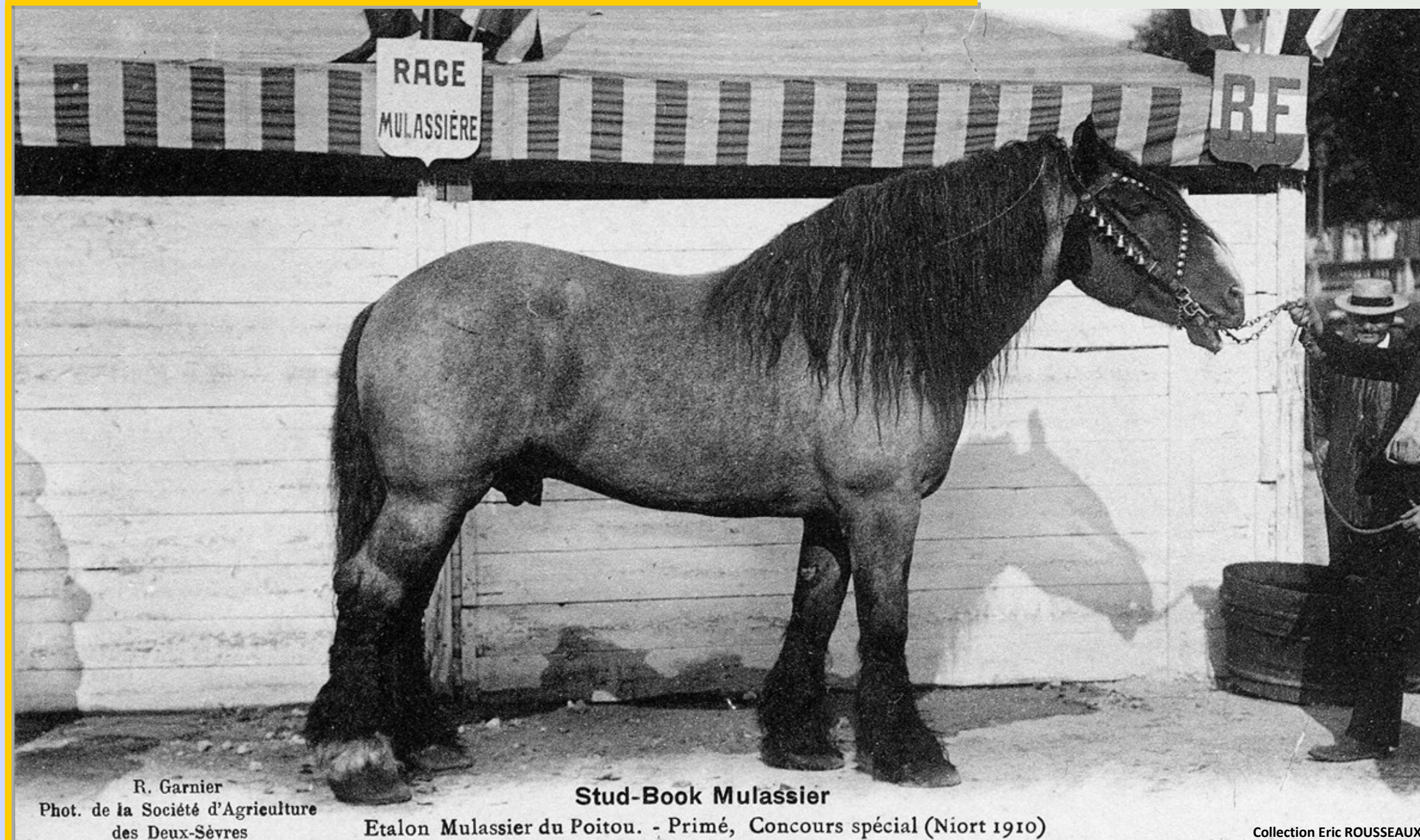


# Le Trait Poitevin Mulassier



*Fils du vent marin, de la terre et des eaux*

## Histoire de la race



Le Trait poitevin mulassier est un cheval originaire des Marais du bas Poitou. Au XVII<sup>ème</sup> siècle, la souche indigène a été croisée avec le cheval Flamand originel importé par les Hollandais et Flamands qui réalisèrent les travaux d'assèchement commandités par Henri IV. Conjointement à ceux du Baudet du Poitou, en raison de leur destin étroitement lié par la production mulassière, les effectifs sont tombés très bas au début des années 90. Toutefois, la détermination des éleveurs et la demande de chevaux pour l'attelage de loisir ont permis de remonter les effectifs. De plus, depuis 1998, les éleveurs suivent un plan d'accouplement et privilégient la reproduction en race pure, abandonnant quasiment la production de mules en dépit d'une forte demande. C'est là une question de priorité. La production de mules pourra redémarrer lorsque la jumenterie sera suffisante.



## Elevage et modèle



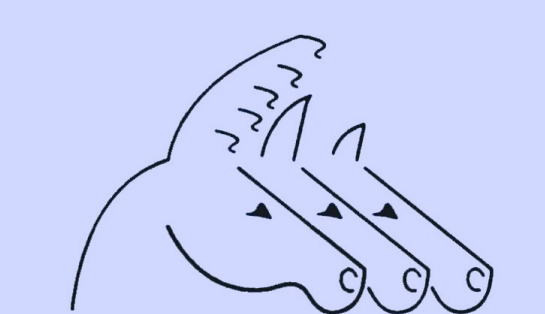
La zone d'élevage comprend la Vendée, les Deux-Sèvres, la Vienne, le nord de la Charente-Maritime et le nord-ouest de la Charente. 72% des naissances de Trait poitevin ont lieu dans les cinq départements du berceau de la race. Mais le Trait poitevin, commence à se développer dans quasiment toutes les régions de France. En 2011, les éleveurs ont accompagné quelque 90 naissances.

Extrait du standard : Tête très forte, plutôt longue, chanfrein légèrement busqué, oreilles grosses et longues, encolure longue chargée de crins abondants et longs. Membres puissants, articulations larges, sabots larges, poils et crins gros et abondants, parfois frisés ou en pinceaux aux genoux et aux jarrets. La robe est de couleur variée. De préférence : isabelle, noir, noir pangaré, ou gris. La robe pie est exclue.

## Utilisations



Si les femelles Trait poitevin sont réservées en priorité pour l'élevage et la sauvegarde de la race, les mâles sont eux utilisés pour le loisir. Son élégance naturelle et sa docilité font du Trait poitevin un cheval très apprécié pour la selle ou pour l'attelage. Son look si particulier est très recherché et lui confère un atout majeur notamment pour des prestations touristiques et de transport. Son calme et sa capacité de traction sont appréciés des débardeurs professionnels et des prestataires de service en viticulture. Séduite, la ville de Niort expérimente actuellement le Trait poitevin dans des travaux d'entretien des espaces verts et avec les services de propreté.



Races Mulassières  
du Poitou

Le Trait Poitevin mulassier vous intéresse ? Pour en savoir plus :



[www.racesmulassieresdupoitou.com](http://www.racesmulassieresdupoitou.com)